

大于前中眼直径。螯肢红棕色，粗壮，前齿堤2齿，后齿堤一小齿。颚叶淡黄褐色，前缘色淡，外缘突起成直角。下唇黄褐色，长大于宽，端部圆钝。胸板心形，深黄色，前端平直，后端尖，边缘具毛丛。步足深褐色，转节腹面无缺刻。第Ⅲ、Ⅳ步足后跗节具有清理梳。后跗节远端及跗节具毛丛，2爪，具微弱毛簇。第Ⅰ、Ⅱ步足腿节具2根背刺，一根前侧刺。第Ⅲ步足胫节具3对腹刺，3根前侧刺，2根后侧刺；第Ⅲ步足后跗节具一对腹刺，5根前侧刺，3根后侧刺。第Ⅳ步足胫节具3对腹刺，前、后侧各2根刺；第Ⅳ步足后跗节具3对腹刺，4根前侧刺，5根后侧刺。步足测量：Ⅰ 5.52 (1.61+2.07+1.00+0.84)；Ⅱ 5.21 (1.42+2.04+0.91+0.84)；Ⅲ 4.22 (1.22+1.15+0.90+0.65)；Ⅳ 6.41 (1.67+2.23+1.61+0.90)。足式：4123。腹部长卵圆形，背面黑灰色，布满深色细毛，2对肌痕，其前端有1簇直立毛丛；腹面灰白色，中央有2条细纵纹。纺器棕褐色。触肢器的中突较小；端突腹面观略近圆片状；胫节突粗短，宽大。

镜检标本 1♂，内蒙古呼和浩特大青山，1983.IX.16，乌力塔采；1♂，河北宣化，1998.VI.9，劣旺禄采。

分布 河北、内蒙古；韩国。

(149) 廖氏狂蛛 *Zelotes liaoi* Platnick et Song, 1986 (图 158)

Zelotes liaoi Platnick & Song, 1986: 6, f. 15~18; Song, Zhu & Chen, 1999: 464, f. 266H, N; Yin, Bao & Zhang, 1999: 27, f. 15~20.

雌蛛体长4.72~5.16。一雌蛛（正模）体长5.01：头胸部长2.63，宽2.16。第Ⅱ步足腿节脱落。背甲棕褐色，后缘凹入；中窝纵向，细缝状，黑色；颈沟、网状放射纹均不明显；头区微隆起。8眼2列，比较密集，前眼列稍后凹，后眼列稍前凹并长于前眼列；后中眼呈倒“八”字形排列，珍珠白色；前侧眼=后侧眼>后中眼>前中眼(0.10:0.10:0.08:0.06)，前中眼间距0.09，前中、侧眼间距0.02，后中眼间距0.06，后中、侧眼间距0.07，前、后侧眼间距0.06；中眼域长小于宽(0.24:0.22)，前边小于后边(0.21:0.22)。螯肢黄褐色，前齿堤3齿，较大，后齿堤2小齿。颚叶、下唇颜色同螯肢，颚叶内侧前端色淡；外缘黑色，近中部向外凸出。下唇门形，上下宽度相当，前端弧形。胸板心形，深黄褐色，边缘布满长毛。步足棕褐色，跗节黄色，第Ⅰ、Ⅱ步足后跗节具2根腹刺，腿节具2根背刺，第Ⅲ、Ⅳ步足腿节具背刺，胫节、后跗节具背刺、腹刺。腹部长筒状，灰黑色，前端较平，色深；腹面有2列明显的纵沟，呈“()”形。前纺器棕褐色，远离。外雌器后缘较小，中央向后方的突出尖锐；中纳精囊管小，弯向侧面；副中纳精囊管端部小球形。

雄蛛（副模）体长4.82：头胸部长2.16，宽1.60。第Ⅱ步足腿节长1.26。背甲棕褐色，中窝纵向，黑色细缝状，头区微隆起。后中眼>前侧眼=后侧眼>前中眼(0.08:

0.06:0.06:0.05), 前中眼间距 0.07, 前中、侧眼间距 0.02, 后中眼间距 0.05, 后中、侧眼间距 0.05, 前、后侧眼间距 0.05; 中眼域长等于宽 (0.21:0.21), 前边小于后边 (0.17:0.21)。腹部长筒状, 背面灰黑色; 腹面色浅, 有 2 列明显的纵纹。雄蛛触肢器的插入器基部圆弧形, 向外侧方有一尖细突起, 插入器端部细; 居间骨片腹面观三角形; 中突片状; 胫节突粗大。

镜检标本 1 ♂, 广东省广州市, 1982.V.6, 廖崇惠采。

分布 广东、四川。

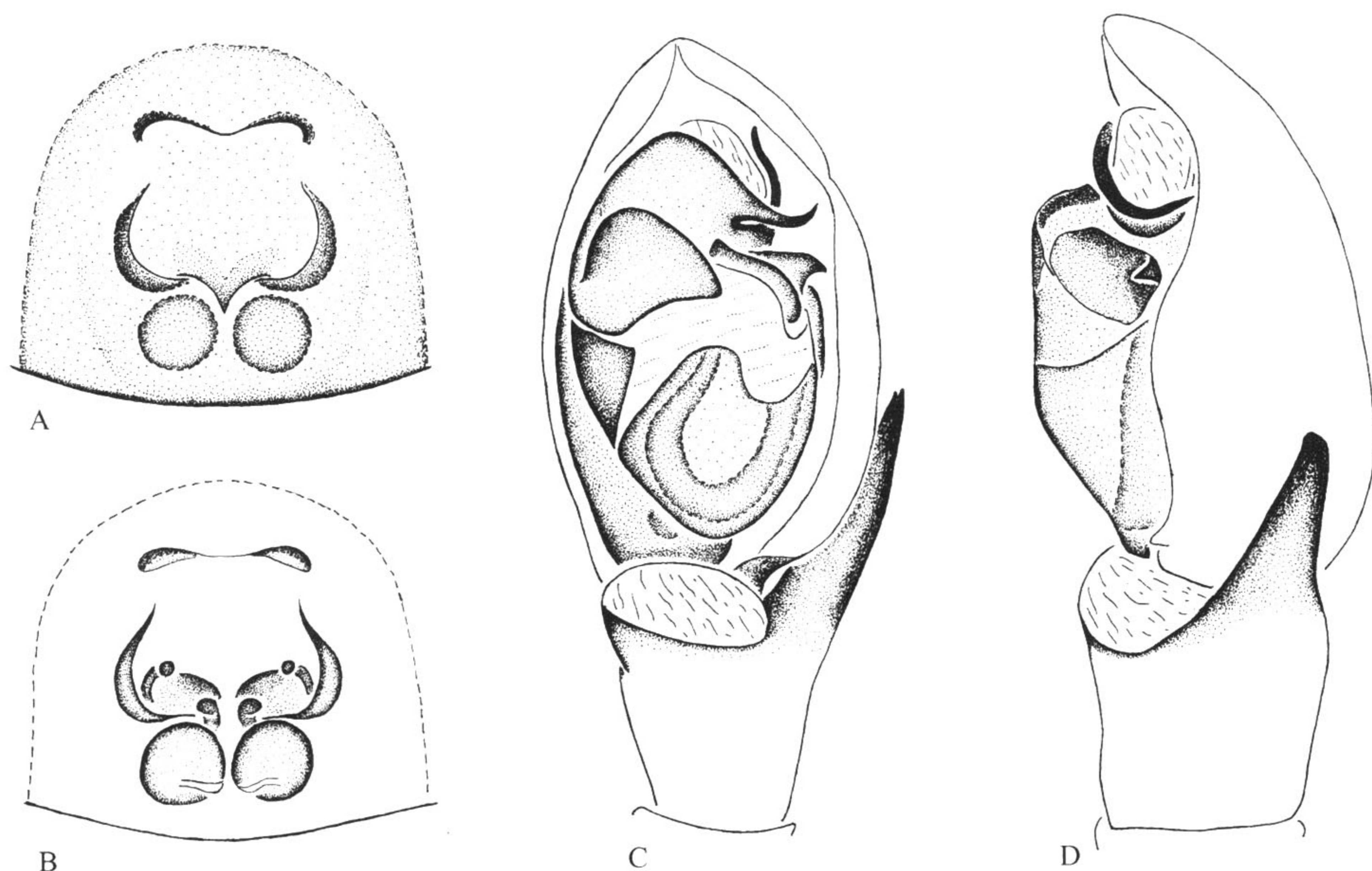


图 158 廖氏狂蛛 *Zelotes liaoi* Platnick et Song

A. 外雌器外面观 (epigynum, ventral view); B. 同上, 内面观 (same, dorsal view); C. 雄蛛左触肢器腹面观 (left palpal organ of male, ventral view); D. 同上, 外侧面观 (same, retrolateral view)。

(仿 Platnick & Song, 1986)

(150) 长足狂蛛 *Zelotes longipes* (L. Koch, 1866) (图 159)

Melanophora longipes L. Koch, 1866: 147, f. 88~89.

Zelotes longipes: Grimm, 1985: 204, f. 245, 266~267; Platnick & Song, 1986: 7, f. 19~22; Hu & Wu, 1989: 295, f. 236; Marusik & Logunov, 1994: 196; Song, Zhu & Chen, 1999: 464, f. 266O, 267A; Tuneva & Eshyunin, 2002: 233.

雌蛛体长 4.50~8.30。背甲棕褐色, 周缘显黑褐色, 前端较窄, 后半部宽圆, 以第 II、III 步足之基节间为最宽; 中窝纵向, 偏后位, 放射纹显黑褐色。8 眼 2 列, 背面观前眼列微后凹, 后眼列近乎平直并长于前眼列; 前侧眼 > 后侧眼 > 后中眼 > 前中眼,